

N27P Medidor de Parámetros de Red

Características

- Ep-|Ep+
EqL|EqC
- eCon
Program
- RTC
- MOD
BUS



- Medición de Parámetros de Redes Monofásicas: U, I, f, P, Q, S, PF, tg ϕ , ϕ , Ep, Eq.
- Entrada de Medición Universal :
- 1/5 A, 100/ 400 V o
- 32/63 A, 100/400 V.
- Salidas Análogas Programables 0/4...20 mA.
- Interfaces RS485 Modbus y RTU esclava
- Relación de Transformación de Voltaje y Corriente Programables
- Configuración usando un Botón o el Software eCon (Mediante USB)
- Display Gráfico Modeno con Tecnología OLED

Entradas

- AC
- 1/5 A 32/63 A

Salidas

- 0/4...20 mA
- RS 485
- USB
- ALARM

Aislamiento Galvánico

- Supply
- RS 485



VALORES Y RANGOS MEDIDOS

Valores Medidos	Rangos	Error Básico
Corriente de entrada 1 A 5 A 32 A* 63 A*	0.005 ... 1.200 A~ 0.025 ... 6.000 A~ 0.160 ... 38.40 A~ 0.315 ... 75.60 A~	±0.2%
Voltaje L-N 100 V 400 V	5 ... 120 V 20 ... 480 V	±0.2%
Frecuencia (f)	45.0...66.0...100 Hz	±0.2%
Potencia Activa (p) versión 1/5 A versión 32/63 A	-2.88 kW ...1.00 W ... 2.88 kW -32.29 kW ...1.00 W ... 32.29 kW	±0.5%
Potencia Reactiva (Q) versión 1/5 A versión 32/63 A	-2.88 kvar ...1.00 var ... 2.88 kvar -32.29 kvar ...1.00 var ... 32.29 kvar	±0.5%
Potencia Aparente (S) versión 1/5 A versión 32/63 A	1.40 VA ... 2.88 kVA 1.40 VA ... 32.29 kVA	±0.5%
Factor de Potencia (PF)	-1...0...1	±0.5%
Tangente ϕ	-1.2...0...1.2	±1%
ϕ	0...359	±1%
Energía Activa (Ep)	0 ... 999 999.9 kWh or 9 999.999 MWh	±0.5%
Energía Reactiva (Eq)	0 ... 999 999.9 kvarh or 9 999.999 Mvarh	±0.5%

*- Se refiere a la versión para medición directa

SALIDAS

Tipo de Salida	Propiedades
Relé	1-2 x (Depende de la versión del medidor) salida de relé programable ;NOC,Capacidad de carga 250 V~/0.5 A→, números de ciclos 1 x 10 ⁵
Análoga	Lack o 1 x (Depende de la versión del medidor) Salida análoga programable 0/4..20 mA R _{load} = 0...250Ω

Sifam Tinsley Instrumentation Ltd
Unit 1 Warner Drive,
Springwood Industrial Estate
Braintree, Essex, UK, CM72YW
E-mail: sales@sifamtinsley.com
Web: www.sifamtinsley.com/uk
Contact: +44(0)1803615139



Sifam Tinsley Instrumentation Inc.
3105, Creekside Village Drive,
Suite No. 801, Kennesaw,
Georgia 30144 (USA)
E-mail Id : psk@sifamtinsley.com
Web : www.sifamtinsley.com
Contact No. : +1 404 736 4903

INTERFACES DIGITALES

	Protocolo de Transmisión	Modo	Razón de Baudios
RS-485	MODBUS RTU	8N2, 8E1, 8O1, 8N1	4.8; 9.6; 19.2; 38.4; 57.6; 115.2 kbit/s
USB 1.1/2.0(Para configuración del medidor)	MODBUS RTU	8N2	9.6 kbit/s

CARACTERÍSTICAS EXTERNAS

Lecturas en Campo	Display OLED	
Dimensiones Totales	53 x 110 x 60 mm	Montaje sobre un riel DIN de 35 mm
Peso	0.2 kg	
Grado de Protección	Para carcasa : IP 40	Para Terminales: IP00

CONDICIONES OPERATIVAS CLASIFICADAS

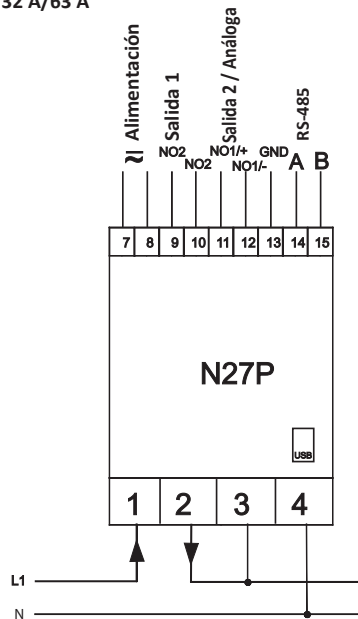
Voltaje de Alimentación	85...253 V a.c. 40...400 Hz; / 90...300 V d.c.	Consumo de Energía: Alimentación ≤ 5 VA Voltaje de Entrada ≤ 0.2 VA Corriente de entrada: Para medición Indirecta ≤ 0.05 VA, para medición directa ≤ 2.5 VA
Temperatura	Ambiente: -10...23...55°C	Almacenamiento: -30...70°C
Humedad Relativa	25 ... 95%	Condensación Inadmisible
Posición de Trabajo	vertical	
Conversión Estándar de Tiempo	1.2 s	
Máxima Conversión de Tiempo	2.2 s	
Pre calentamiento	15 min	
Campo Magnético externo	0...40... 400 A/m	
Duración de Sobrecarga Corta (1s)	Entrada de Voltaje: 2 U _N (max. 1000 V)	Corriente de Entrada: 10 I _N
Sobrecarga Sostenida	voltaje: 1,2 U _N	Corriente: 1,2 I _N

SEGURIDAD Y REQUERIMIENTOS DE COMPATIBILIDAD

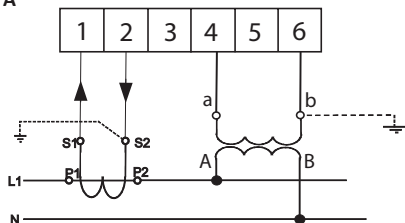
Compatibilidad Electromagnética	Inmunidad al Ruido	Según EN 61000-6-2
	Emisión de Ruido	Según EN 61000-6-4
Aislamiento Entre Circuitos	básico	Según EN 61010-1
Grado de Contaminación	2	
Categoría de Instalación	III (Para voltaje arriba de 300 V - categoría II)	
Máximo voltaje de fase a tierra	- Para circuitos de 300 V - Para entrada 600 V-cat. II (300 V-cat.III) - Para otros circuitos 50 V	
Altitud sobre el nivel del mar	< 2000 m	

DIAGRAMA DE CONEXIÓN

Rango 32 A/63 A



Rango 1 A/5 A



INFORMACIÓN PARA ORDENAR

Medidor Monofásico Montado en Riel - RN27P	X	X	XX	X	X
1 A / 5 A AC		1			
32 A / 63 A AC		2			
Salidas:					
2 relés			1		
1 relé y 1 analógica 0/4...20 mA			2		
Versión:					
Estándar			00		
Hecho a medida*			XX		
Idioma:					
Polaco				P	
Inglés				E	
Otros*				X	
Pruebas de Aceptación:					
Sin requerimientos extras					0
Con un certificado de inspección de calidad extra					1
según los requisitos del cliente*					X

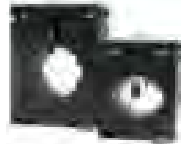
* Después de acordar con el fabricante

Ejemplo de Orden:

Código: N27P - 1 1 00 E 0 significa:

- N27P - medidor de parámetros de red tipo N27P
- 1 - Para versión de medición indirecta y rango 1A/5A
- 1 - Con 2 relés de salidas
- 00 - Version Estándar
- E - Manual del usuario en inglés
- 0 - Sin requerimientos extras

Ver también



Transformador de Corriente LTC

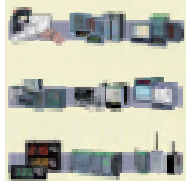


Medidor digital montado sobre riel DIN N27D



Medidor de parámetros de red N43

OUR OFFER ST



www.sifamtinsley.com/uk

Para más información acerca de los productos sifam visite nuestro website

www.sifamtinsley.com

Sifam Tinsley Instrumentation Ltd
Unit 1 Warner Drive,
Springwood Industrial Estate
Braintree, Essex, UK, CM72YH
E-mail: sales@sifamtinsley.com
Web: www.sifamtinsley.com/uk
Contact: +44(0)1803615139



Sifam Tinsley Instrumentation Inc.
3105, Creekside Village Drive,
Suite No. 801, Kennesaw,
Georgia 30144 (USA)
E-mail Id : psk@sifamtinsley.com
Web : www.sifamtinsley.com
Contact No. : +1 404 736 4903